

PRÉSIDENT du CONSEIL DÉPARTEMENTAL

Jean-Yves GOUTTEBEL

Cabinet du Président

**Direction Générale des Services
Jean-Louis Escuret 20 15**

Directeur de Cabinet
Jean Salesse 23 47

Chef de Cabinet
**Chargée de la Communication et
des Relations Extérieures**
Dominique Lamirand 20 07

Secrétariat Général
Adjoint au DGS
Fabrice Ribet 12 87

**Direction Juridique et de la
Commande Publique**
Sébastien Defix 20 21

Direction des Affaires Financières
Frédéric Micard 20 30

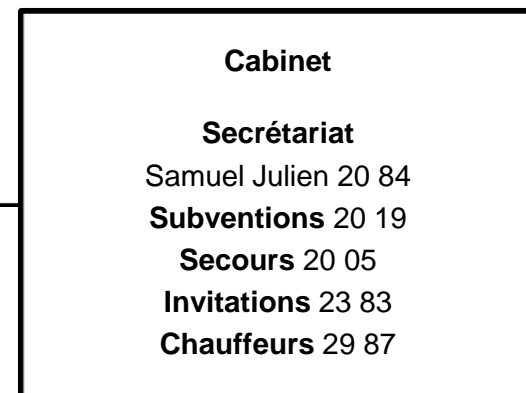
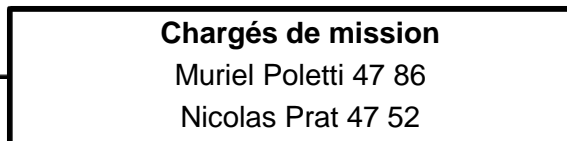
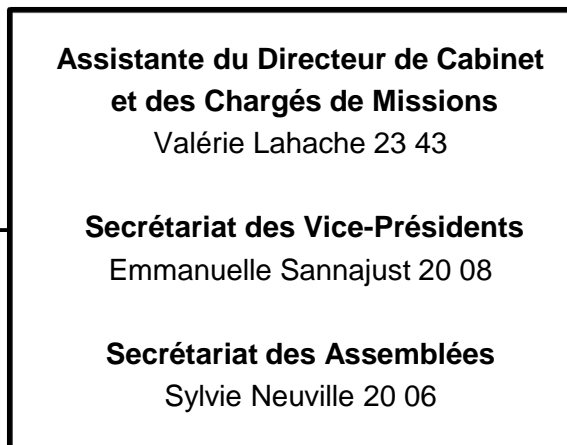
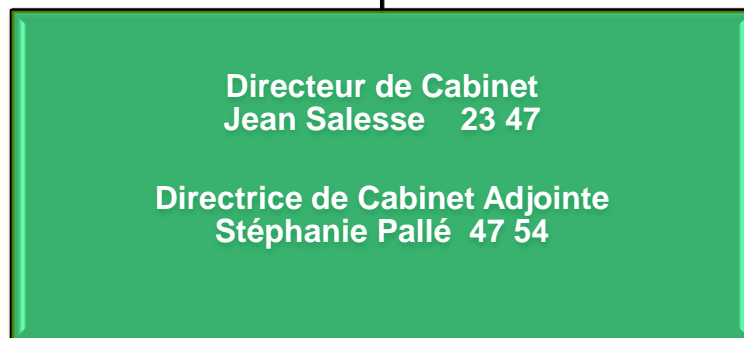
DGAD
**Direction Générale Aménagement
et Développement**
Grégoire Michau 12 50

DGRMP
**Direction Générale Routes,
Mobilité et Patrimoine**
Michel Miolane 21 80

DGR
**Direction Générale des
Ressources**
Jean-Patrick Serres 24 27

DGSAS
**Direction Générale de la Solidarité
et de l'Action Sociale**
Philippe Bernaz 23 56

CABINET DU PRESIDENT



Direction Générale des Services Jean-Louis Escuret 20 15

Secrétariat DGS
20 16
23 21

**Direction Juridique et de la
Commande Publique**
Sébastien Defix 20 21

Adjointe du Directeur
Amélie Nozière 25 06

♦ **Juridique**
Mélanie Pédro 47 53

♦ **Documentation**
Elisabeth Camus 20 77

Gestion du Patrimoine
Bruno Neullas 20 41

Direction de l'Achat Public
Sophie Jarousse

♦ **Marchés**
Sandrine Jaffaux 23 15

♦ **Achats**
Elodie Foucaud 23 13

Secrétariat Général
Adjoint au DGS
Fabrice Ribet 12 87

**Mission Evaluation des
Politiques Publiques**
Philippe Laville 20 01

**Mission Pilotage et
Consultance Interne**
Virginie Chaput 20 61

Mission Contrôle externe
47 52

**Mission Développement
Durable**
Marie-Cécile Bard 32 23

Mission Réforme territoriale
Dominique Soulhat 20 12

Mission Innovation Rurale
Bernard Farinelli 12 45

**Direction des Affaires
Financières**
Frédéric Micard 20 30

Budget
Marie Chirol 20 32

Comptabilité
Pierre Jarsaillon 20 34

Ressources
Nathalie Boda 24 76

**ASTRE GF -
Dématérialisation**
Isabelle Thollon-Pomerol

DG Aménagement et Développement

Grégoire MICHAU 12 50

Agents des Collèges
Cécile Baduel 32 37

Secrétariat Général
Christine Raynaud 23 26

Communication DGAD
Cécile Nore 35 74

Mission Patrimoine Mondial
Cécile Olive-Garcia 12 15

Mission Numérique
Brigitte Goyet 20 58

Europe, Ingénierie, Parcs
Véronique Delmas 71 49

Direction Ingénierie de l'Environnement
Monique Salaün 20 55
Directrice Adj. Marie-Josée Breton 20 88

Milieus Naturels
Marie-Josée Breton 20 88

Aménagement Rural
Christian Signoret 32 64

Eau et Assainissement
Sophie Boutonnet 23 87

Politique Déchets
Monique Salaün 20 55

Direction Education et Collèges
Paul Chapouly 21 89
Dir. Adj. Françoise Mourton 20 40

Coordination- Prospective
Sébastien Lapalus 12 43

Patrimoine des collèges
F. Mourton-Devillars 20 40

Fonctionnement, Aides Collégiens
Karine Del Mazo 23 67

Equipement collèges – TICE
Isabelle Dequiedt 32 45

Direction du Développement Local Durable
Grégoire Michau 12 50

Animation Economique
Véronique Perrette 71 16

Tourisme & Thermalisme
Nadine Maleysson 20 53

Aménagement Développement
Anne-Pascale Ameil 32 42

Agriculture et Forêt
Nicolas Portas 20 98

Direction des Pôles Techniques
Sylvain Naulot 82 34

Laboratoire Vétérinaire et Biologique
Sylvain Naulot 82 34

Assistance Technique aux Stations d'Épuration SATESE
Loic Andraud 82 00

Direction Accompagnement et Développement Culturel des Territoires
Ivan Karvaix 71 40
Directeur Adj. Christophe Torresan 84 86
Directrice Adj. Aude Van Haeringen

Médiathèque Départementale
Christophe Torresan

Service Subventions Culture Sport et Ressources Itinérantes
Anne-Gaëlle Cartaud 23 29

Direction du Développement des Publics et des Territoires
Aude Van Haeringen
• **Actions Culturelles, Educatives et Lien Social**
Edith Liaboeuf 24 86
• **Mission Accompagnement des Territoires**
Aude Van Haeringen

Direction des Archives Départementales
Henri Hours 04 73 23 45 80
Directrice Adj. Karole Bezut 15 59

Direction des Grands Sites Patrimoniaux
Philippe Morge 35 75
Directrice Adj. Fabienne Gateau 14 02

Suivi Technique du puy de Dôme
Marie Inocencio 12 31

Valorisation Touristique et Accueil du Public
Alexandra Malgat 32 28

Animation et Coordination des Plans de Gestion
Danielle Fournioux 12 13

Agriculture, Sylviculture et Environnement – cellule PNRVA

Patrimoine Archéologique
Fabienne Gateau 14 02
• **Musée de la Céramique**
Dir. Fabienne Gateau 14 02
Dir. Adj. Madeleine Bras 14 03
• **Cellule sites Archéologiques**
Valérie Safi 24 01
Marc Recoché 21 84

DG Routes, Mobilité et Patrimoine

Michel MIOLANE 21 80

Parc Technique Départemental

Yannick Fabrègues 85 01

- ♦ **Ateliers** J-F Laroche
- ♦ **Exploitation** Ph. Courmollet 85 06
- ♦ **SEVE** Ch, Chaffraix 85 21
- ♦ **Administratif** S. Tardivat 85 02

Circuit de Charade

Romain Sellier

Direction de la Mobilité
Philippe Savignac 32 15
Dir. Adj. Nelly Priolet 38 72

Direction des Routes
Nicolas Morisset 47 89

Administratif et Comptable

Dominique Barroso 32 16

Chaussées, Dépendances et Environnement
Sylvie Ougier 12 24

Ouvrages d'Art
Sébastien Cérézo 12 91

Exploitation et Sécurité
Marine Longuemare 32 08

Gestion du Domaine Public
Alain Husson 21 87

Ingénierie et Travaux
Daniel Petitjean 21 86

Direction Pilotage et Coordination
Marc Cordero 21 83

Pilotage et Communication

Vincent Demarey 12 79

Programmation et Moyens Généraux
Sylvie Ferrari 21 82

Coordination Générale
J-Pierre Bartheleuf 21 85

Acquisitions Foncières
Corinne Pruneyre 24 29

Divisions Routières Départementales

Sancy

Fabrice Leroux
04 73 81 23 36

Val D'Allier
Thierry Tixier
04 73 55 05 52

Livradois Forez
Patrick Pinet
04 73 82 79 08

Clermont Limagne
Jacques Labrosse
04 73 73 48 21

Combrailles
Jean-Marc Pomarat
04 73 79 79 68

Direction des Bâtiments Départementaux
Lionel Fatoux 35 85

Conduite d'Opération et Budget
Bénédicte Paris

Maintenance et Entretien
Lionel Fatoux 35 85

♦ **Atelier**
Alain Andanson 21 41

DG Solidarité et Action Sociale

Philippe Bernaz 23 56

Qualité Action Sociale (IODAS)

Luc Astoul 21 47

Pilotage et Observation Sociale

Marie-Bernadette Briffond 23 31

Système d'Information de l'Action Sociale

Maxime Sourgen 12 57

Organisation et Qualité de Service

Nathalie Gras 12 81

Secrétariat Général

Michelle Pierrat-Didelot 20 74

GIP – Maison Départementale des Personnes Handicapées

Directeur adjoint : Julien

Laumier

0 800 00 00 63

Direction Habitat et Energie
Léna Chalvon 73 60

Urbanisme et Habitat
Léna Chalvon 73 60

Observatoire de l'Habitat
Léna Chalvon 73 60

**Direction Enfance Famille
Jeunesse**
Martine Labreux 21 59

Aide Sociale à l'Enfance (ASE)
Annie André 21 60

Protection Maternelle et Infantile
Sylvie Durieux 21 30

Placement Familial
Nathalie Boileau 12 82

Direction de la Solidarité
Anne-Marie Baladier 21 50

**Animation Gériatrique et
Maintien à Domicile**
Maryvonne Escuret 20 65

Aide Sociale-Prestations
Valérie Mercoeur 23 30

**Aide Sociale Contentieux
Comptabilité**
Jean Ouvrard 20 66

Etablissements
Catherine Bafoil 20 80

**Interventions Sanitaires
Dispensaire Emile Roux**
Dr Jean Perriot 04 73 14 50 80

**Direction de L'Action Sociale
Territorialisée et de l'Insertion
Lutte contre les Exclusions**
Adj. au DGA Stéphanie Quéré 24 47

Ambert
Florence Martin 04 73 82 55 20

Clermont Agglo
Danielle Pascual 04 73 69 92 69

Clermont Ville
Sylvain Champomier 04 73 44 19 15

Combrailles
Brigitte Gagnevin 04 73 85 31 20

Nord Agglo
Stéphanie Urtado 04 73 64 53 70

Sancy Val d'Allier
Sandrine Laquit 04 73 89 48 55

Sud Agglo
Véronique Pauq 04 73 39 65 60

Thiers
Jacqueline Chabrolle-Feuvrier
04 73 80 86 40

**Insertion – Action Sociale pour
le Logement**
Alain Brugalières 12 75

DG Ressources

Jean-Patrick SERRES 24 27

Direction des Ressources Humaines
Jean-Patrick Serres 24 27
Adj. Isabelle Juge-Dorat 20 22

Gestion Administrative des Personnels (SGAP)

Frédérique Jacob-Rodrigues 12 04
Adj. Sylvie Izquierdo 29 42

Développement des Ressources

Laetitia Gautré 20 23
Adj. Juan Péréira 29 62

Prévention des Risques Professionnels

Anne-Sophie Caron 20 57
Adj. Christine Chavenon 32 36

Action Sociale du Personnel

Julien Magnol 23 09

Médecine Préventive

32 02

Budget, Etudes et Pilotage

François Locussol 12 60

Communication Interne ,Télétravail

Valia Sauvart 21 14

Accompagnement Managérial

Rémy Chaptal 22 66

Direction de la Logistique
Jean-Patrick Serres 24 27

Moyens Techniques

Laurent Fritisse 71 04

*Courrier, Standard, Accueil, Gardiens,
Entretien, Reprographie/Infographie,
Parc Bargoin*

Direction des Systèmes d'Information
Fabrice Jouan 71 47
Adj. Pascale Gaule 21 42

Réseau, Architecture, Téléphonie et Sécurité

Marc Robert 21 48

Postes de travail

Philippe Raymond 32 40

Production et Exploitation

Cédric Beaulaton 32 62

Etudes et Solutions Applicatives

Pascale Gaule 21 42

Système d'Information Géographique (SIG)

Guillaume Tournadre 20 95

Pôle dédié DGSAS

Danielle Sivet 23 34

Administratif

Isabelle Choteau 71 33